



... wenn's funktionieren soll!





➤ **GSL: Maßgeschneiderte Service- und Logistikkonzepte**

Die heutige GSL Gesellschaft für Service und Logistik in Mitteldeutschland mbH und ihr Geschäftsführer Andreas Krüger bieten ihren Kunden verschiedenste maßgeschneiderte Service- und Logistikdienstleistungen.

An unserem Standort im thüringischen Apolda verfügen wir über Kapazitäten von mehr als 30.000 qm eigene Lager- und Logistikflächen. Wir beraten, entwickeln, optimieren und realisieren für unsere Kunden – vom Ein-Mann-Betrieb, über den klassischen Mittelständler, bis hin zu großen Konzernen – individuelle Service- und Logistiklösungen. Das Outsourcing dieser Leistungen ermöglicht unseren Kunden, sich auf ihr jeweiliges Kerngeschäft zu konzentrieren. Zu unseren Leistungen gehören:

- Fulfillment Service
- Retourenservice und Ersatzteilmanagement
- Regionale Logistik
- Customer Care Callcenter (EU-Sprachen)

Darüber hinaus stehen wir als DIN ISO 9001 zertifiziertes Unternehmen einerseits für hohe Qualität in allen Bereichen und unterstützen andererseits unsere Kunden bei der Optimierung ihrer eigenen Qualitätsprozesse.

➤ **Starke Partner**

Die GSL Gesellschaft für Service und Logistik in Mitteldeutschland mbH ist eine 100 prozentige Tochter der Krüger Internationale Spedition GmbH mit Sitz in Göttingen. Daher können wir als GSL unseren Kunden auch viele weiterführende Logistikdienstleistungen vermitteln.

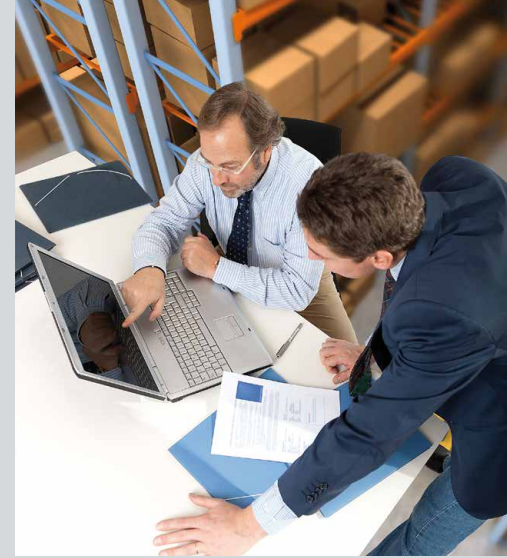
➤ Umfassende Beratung und Prozessoptimierung

Wir von GSL kennen, dank unserer langjährigen Dienstleistungs- und Beratungspraxis, die vielschichtigen Herausforderungen im Service- und Logistiksektor bei großen Handels- und Produktionskonzernen ebenso wie bei mittelständischen und kleinen Unternehmen. Auf der Basis einer Analyse Ihrer bisherigen Kostenstrukturen in den Bereichen Fulfillment Service, Servicelogistik und After-Sales-Management entwickeln wir maßgeschneiderte Servicekonzepte, mit denen Sie einerseits zufriedene Kunden generieren und andererseits erhebliche Einsparungspotenziale realisieren können. Unsere Service- und Logistiklösungen ermöglichen u. a.:

- Ablaufoptimierungen
- Produktorientierte Servicestrategien
- Variabilisierung der Fixkosten
- Optimierung der Servicelogistik

➤ Tagesaktueller Status

Wer frühzeitig Fehler oder Fehlerquellen und damit mögliche Verlustbringer identifizieren will, ist auf die aktuelle umfassende Verfügbarkeit von Daten angewiesen. Wir von GSL können Ihnen ein solches Controlling ermöglichen. Über ein täglich aktualisiertes Online-System stellen wir Ihnen umfangreiche Statistiken zur Verfügung – transparent und zeitnah. Über diese Statistiken haben Sie zu jeder Zeit einen vollumfänglichen Überblick über die für Sie getätigten Leistungen, über Lagerbestände, oft auftretende fehlerhafte Produkte, Art und Menge der Lieferungen und/oder Reklamationen etc. Dadurch werden Sie beim Management und der Planung Ihres Kerngeschäftes optimal unterstützt. Außerdem stellen wir Ihnen monats- oder quartalsweise und natürlich auch individuell zusätzliche Dokumentationen und Analysen zur Verfügung.





FULFILLMENT SERVICE

➤ Umfassendes Waren- und Versandhandling

Unser Fulfillment Service, der das komplette Lager- und Auftragsmanagement umfasst, bietet Ihnen sowohl im B2C- als auch im B2B-Bereich zahlreiche Vorteile. Sie profitieren von günstigen Konditionen durch Bündelungseffekte, minimieren Ihre Lager- und Personalkosten und befreien sich von zeitintensiven Logistikaktivitäten. Stattdessen können Sie sich voll und ganz z. B. Ihren Beschaffungs-, Marketing- und Vertriebsaktivitäten widmen. Unser Fulfillment Service umfasst:



➤ Warenannahme und Eingangskontrolle

Wir werden von Ihnen oder Ihren Lieferanten direkt beliefert bzw. kümmern uns um Import oder Transport der Ware selbst. Außerdem kontrollieren, erfassen und lagern wir die Ware und informieren Sie über den jeweils aktuellen Lagerbestand.

➤ Individuelle Kommissionierung

Nach abgeschlossener Kauforder – Ihr Shop kann über eine Schnittstelle zu unserem Warenwirtschaftssystem Bestellungen direkt weiterleiten – kommissionieren wir die Ware und informieren Ihre Kunden via E-Mail über den Versand.

➤ Ein-, Aus-, Um- und Beipacken

Auf Wunsch legen wir den Aussendungen Zupackartikel, Bedienungsanleitungen, Informationsblätter oder Werbeartikel bei.

➤ Massenversand von Produkten und Produktproben

Wir managen den kompletten Versand und informieren Sie tagesaktuell und transparent über Lieferungen, Lagerbestände und Versandstatus.



RETOURENSERVICE UND ERSATZTEILMANAGEMENT

➤ Professionelles Retourenmanagement senkt Abschreibungskosten

Jeder Händler kennt das Problem. Eine hohe Quote an Retouren, Rückläufern und Reklamationen belastet das Betriebsergebnis und schafft zusätzlichen Bearbeitungsaufwand. Mit unserem separat buchbaren Retourenservice entlasten wir Sie von diesen lästigen Aufgaben, bieten zudem ein professionelles Refurbishment und schaffen damit eine optimale Ergänzung zu unserem Fulfillment Service. Wir von GSL übernehmen die komplette Bearbeitung der Retouren von Ihren Endkunden und Händlern. Über ein Online-Tracking-System können Sie jederzeit tagesaktuell alle Daten zu Servicefällen und Lagerbeständen einsehen und diese als CSV Datei für weitere interne Analysen übernehmen. Zusätzlich erhalten Sie von uns individuelle umfassende Reports. Zu unseren Leistungen zählen u. a.:

- Europaweite Abholung von Produkten per Paket oder Palette
- Austausch- und Gutschriftservice
- Individuelle Produkttests
- Refurbishment und Reparaturen
- Reinigen von Produkten
- Fachgerechte Entsorgung
- Ersatzteilversand

➤ Kompetentes Refurbishment

Wir bereiten Ihre Produkte professionell auf. Insbesondere bei elektronischen Produkten können wir auch Reparaturen durchführen oder den Ersatzteilversand für Sie realisieren.





REGIONALE LOGISTIK

➤ Rechtzeitige Verfügbarkeit der Ware

Verfügbarkeit von Ware ist ein ganz entscheidender Wettbewerbsvorteil. Wir von GSL sorgen mit unseren maßgeschneiderten Logistiklösungen dafür, dass Ihre Produkte stets zuverlässig zur abgesprochenen Zeit bei Ihren Kunden sind. Die Basis dieser Dienstleistungen sind unsere eigenen Lager- und Logistikflächen von über 30.000 qm in Thüringen. Zu den erweiterten Logistiklösungen, die wir vom Standort Apolda aus für regionale Firmen aus Thüringen und Mitteldeutschland erbringen, zählen beispielsweise:

- Außenlager
- Teilelager
- Individuelle Kommissionierung
- Just-in-time-Anlieferung
- Shuttle-Service und Werksverkehr
- Kanban-Service
- u. v. a. m.

➤ Mehr Logistik gefällig?

Auch wenn Sie auf der Suche nach weiterführenden Logistiklösungen sind, können wir Ihnen über unsere Muttergesellschaft Krüger Internationale Spedition GmbH mit Sitz in Göttingen weiterhelfen. Mit täglichen Linien- und Systemverkehren wird ganz Europa zuverlässig und pünktlich angebunden. Über Kooperationspartner besteht zudem ein weltweites Netzwerk für Luft- und Seefracht in 63 Staaten.

CUSTOMER CARE CALL CENTER

► Kompetenter Ansprechpartner für Ihre Kunden

Mit unserem Customer Care Call Center bieten wir Ihren Kunden optimale maßgeschneiderte Serviceleistungen. Unsere Mitarbeiter agieren in Ihrem Auftrag als kompetente Inbound-Hot- und -Helpline für Fragen zum Bearbeitungsstatus von Reklamationen oder produktspezifische Beratungen, als Bestellhotline oder unterstützen Ihren Vertrieb bei individuellen Outboundaktionen in Kombination z. B. mit Mailingaktionen oder Flyerversand.

Unser Customer Care Call Center ist in der Lage, Ihre Kunden auch EU-weit zu betreuen, da wir unseren Service in allen EU-Sprachen realisieren. Wir bieten eine hohe und schnelle Erreichbarkeit, professionellen und freundlichen Umgang und hohe Kompetenz bei Problemlösungen. Durch unsere kundenorientierte Beratung setzen wir im Kampf um Kundenbindung Akzente, mit denen sich Ihr Unternehmen positiv von Mitbewerbern absetzen kann. Denn schließlich ist das Customer-Relationship-Management (CRM), sozusagen als Management Ihrer Kundenbeziehungen, im Sinne erfolgsorientierten Handelns langfristig von sehr großer Bedeutung – auch über den Verkaufsprozess hinaus.

Statusberichte über alle Dienstleistungen, die das Customer Care Call Center für Sie erbringt, können Sie bei Bedarf just in time über einen Onlineservice rund um die Uhr abrufen.



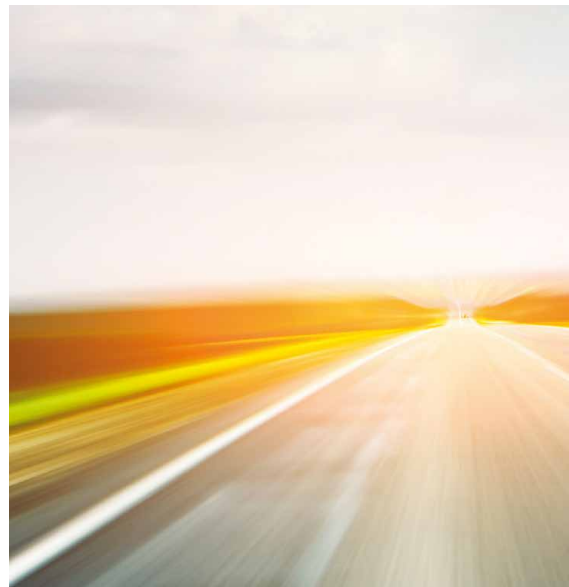
➤ **GSL Lösungen bieten viele Vorteile**

Maximalen Freiraum: Wir ermöglichen Ihnen, sich voll und ganz auf Ihr Kerngeschäft zu konzentrieren, während wir mit unserer jahrzehntelangen Erfahrung und unserem Know-how professionell Ihre Service – und Logistikvorgänge abwickeln.

Hohe Flexibilität: Wir entwickeln an Ihre Prozesse angepasste Lösungen und entlasten Sie bei individuellen Anfragen, Arbeiten und Zusatzservices.

Hohe Transparenz: Wir stellen online und tagesaktuell alle Daten über Auftragsstatus, Lagerbestand und Callcenter-Aktivitäten zur Verfügung.

Hohe Qualität: Wir bieten eine DIN ISO 9001 zertifizierte hohe Qualität aller unserer Leistungen.



GSL Gesellschaft für Service
und Logistik in Mitteldeutschland mbH
Am Weimarer Berg 6
99510 Apolda

Tel +49 3644 517-0
Fax +49 3644 517-100

info@gsl-servicenet.de
www.gsl-servicenet.de



Krüger Internationale Spedition GmbH
Industriestraße 10
37079 Göttingen

Tel +49 551 69409-0
Fax +49 551 69409-70

info@krueger-spedition.de
www.krueger-spedition.de